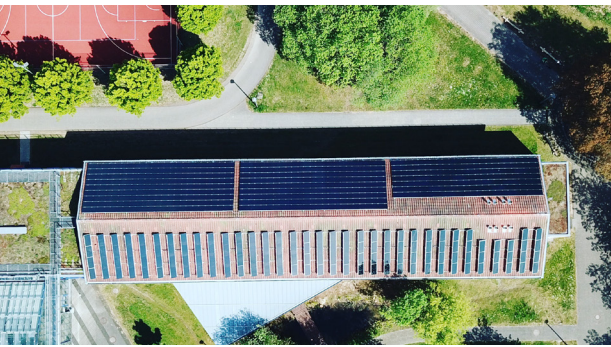


ERSTELLEN EINES LEITFADENS ZUR MODELLIERUNG VON QUARTIERSKONZEPTEN



PROJEKTART

- Projektarbeit (IP)

STUDIENGÄNGE

- Master: UET

ZEITRAHMEN

- bis 28. Feb./31. Aug.

BESCHREIBUNG

Im Rahmen dieser Projektarbeit für Masterstudierende soll die Grundlage für die Erstellung eines Leitfadens für die Modellierung von Quartierskonzepten entwickelt und erarbeitet werden. Jedes Mitglied der Projektgruppe wird für ein Themenfeld verantwortlich sein. Zu den Themenfeldern gehören unter anderem die Energieerzeugung (z. B. durch Photovoltaik, BHKW, Solarthermie), die Energiespeicherung (Strom und Wärme) sowie der Energieverbrauch (Stromverbrauch, Wärmebedarf). Zu jedem Themenfeld sind der Stand der Technik zu recherchieren, ein umfassendes Modell zu entwickeln und das Konzept zu erläutern. Die einzelnen Kapitel werden von den Studierenden in einem Peer-Review-Verfahren gegenseitig geprüft. Der Leitfaden soll schließlich über die Webseite des IBT der Allgemeinheit zur Verfügung gestellt werden.

AUFGABENSTELLUNGEN

- Recherche nach relevanten technischen und wirtschaftlichen Kennzahlen.
- Entwicklung von Modellen für die einzelnen Themenfelder und Integration in das Gesamtkonzept.
- Verschriftlichung des eigenen Themenfelds in einem Kapitel und Peer-Review-Prüfung eines fremden Kapitels hinsichtlich Qualität, Konsistenz und Sprache.

VORAUSSETZUNGEN

- Sehr gute kommunikative Fähigkeiten
- Sehr gute Kenntnisse der (erneuerbaren) Energietechnik

Hochschule Trier
Umwelt-Campus Birkenfeld
Institut für Betriebs- und
Technologiemanagement
Campusallee
55768 Neubrücke (Nahe)

Prof. Dr. Henrik te Heesen
Gebäude 9925, Raum 012
h.teheesen@umwelt-campus.de