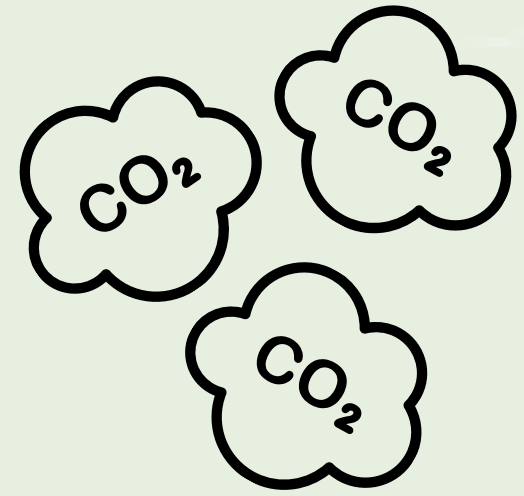
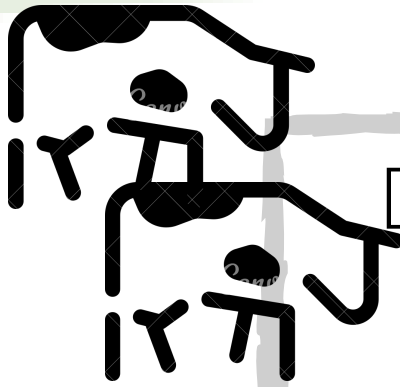




# VEGAN WEEK



## DAY 4: Emissionen/ Emission



Die Viehzucht war 2013 für 14,5 % der gesamten THG Emissionen verantwortlich.

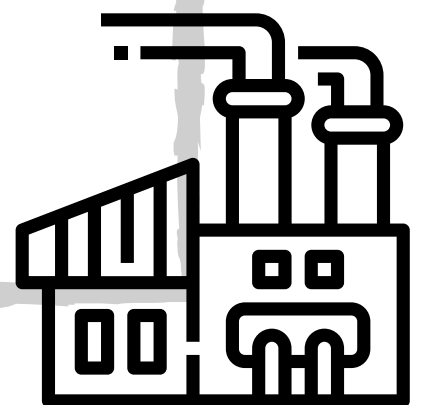
Gründe u.a.:

- Verarbeitung und Produktion
- Futterbereitstellung: z.B. Abholzung des Regenwaldes
- die Tiere stoßen CO<sub>2</sub> aus
- ausgebrachte Gülle

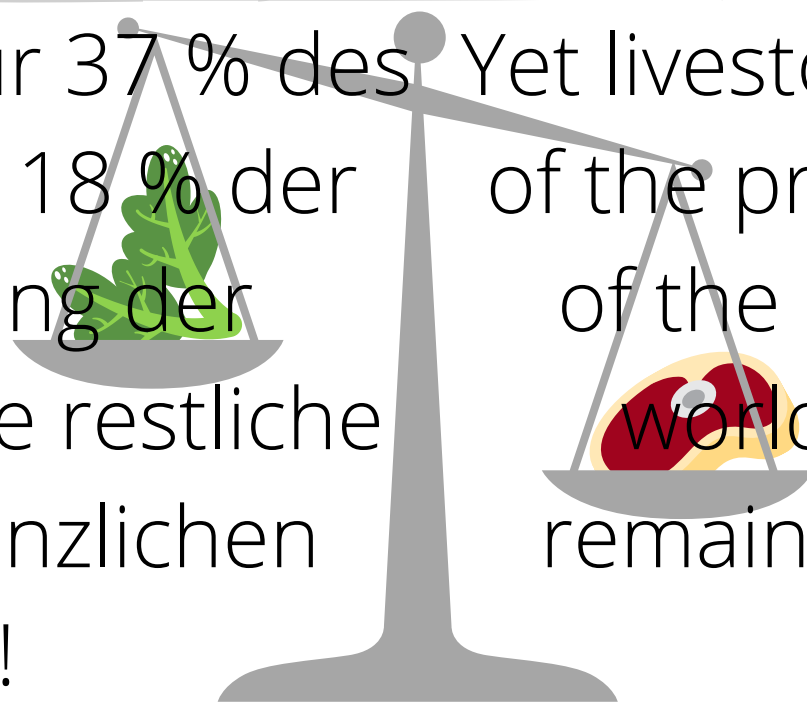
Livestock was responsible for 14.5 % of total GHG Emission 2013.

Reasons a.a.:

- Processing and production
- feed supply: e.g. by clearing the rainforest
- animals emit CO<sub>2</sub>
- manure applied



Dabei liefert diese nur 37 % des Proteinbedarfs und 18 % der Kalorienversorgung der Weltbevölkerung. Die restliche Versorgung ist pflanzlichen Ursprungs!



Yet livestock provides only 37 % of the protein needs and 18 % of the calorie supply of the world's population. The remaining supply is of plant origin!

Ein entscheidender Faktor ist der Kauf von lokalen und saisonalen Lebensmitteln.



A decisive factor is the purchase of local and seasonal foods.