

Wichtige Ämter und studentische Einrichtungen am Umwelt-Campus

Studienservice
Prüfungsamt



Umwelt-Campus
Birkenfeld

H O C H
S C H U L E
T R I E R

Studienservice am Umwelt-Campus Birkenfeld

**H e r z l i c h
w i l l k o m m e n**

Der Studienservice am Umwelt-Campus Birkenfeld stellt sich vor:

- **Studienservice**
Gebäude 24, EG, Flur Süd

- **Prüfungsamt**
Gebäude 24, OG, Flur Nord

Studienservice

- **Leitung:**

Frau Tamara Seibert (R. 044, 17-1853)

- **Infopoint:**

Frau Andrea Räsch (R. 035, 17-1826)

- **Sachbearbeitung:**

Frau Natalie Krutsch (R. 036, 17-1316)

Frau Maxine Martinez (R. 034, 17-1315)

Erreichbarkeit des Studienservice

Öffnungszeiten:

| | |
|------------|-------------------|
| Montag | 10:00 - 13:00 Uhr |
| Dienstag | 08:30 - 10:00 Uhr |
| Mittwoch | 13:00 - 16:00 Uhr |
| Donnerstag | 10:00 - 13:00 Uhr |

sowie nach telefonischer Vereinbarung mit dem Infopoint (R. 035, Tel. -17/1826)

Per E-Mail:

studien-service@umwelt-campus.de

Erreichbarkeit des Studienservice

Telefonische Beratungszeiten:

- Montag 08:00 – 09:45 Uhr
- Dienstag 13:00 – 15:00 Uhr
- Mittwoch 10:00 – 12:00 Uhr
- Donnerstag 08:00 – 09:45 Uhr

Aufgaben des Studienservice

- Bewerbungsverfahren mit Prüfung der Zulassungsvoraussetzungen
- Einschreibung bzw. Ablehnungsbescheide
- Erhebung Studierendenbeitrag
- Ausgabe der Studienbescheinigungen, Chipkarten und Kennungen für Campus-Mail

Aufgaben des Studienservice



Umwelt-Campus
Birkenfeld

H O C H
S C H U L E
T R I E R

- Beurlaubungen z. B. bei Erkrankungen, Kindererziehung
- Exmatrikulation bei Hochschulwechsel, Abbruch des Studiums, fehlender Rückmeldung bzw. Krankenversicherung
- Adressänderungen (bitte unbedingt mitteilen! Formular als Download beim Studienservice)
- Offizielle Leistungsnachweise (z.B. für Behörden)
- Rückmeldung zum folgenden Semester

Bewerbungsportal StudIS <https://www.umwelt-campus.de/>

Online-Funktionen über das StudIS Portal:

- Bewerbung zum Studium
- Rückmeldung zum Studium
- Beantragung Studiengangwechsel (Änderung der Einschreibung)
- Ausdruck von Studienbescheinigung, Studienverlaufsbescheinigung, BaföG-Bescheinigung)
- Gebühren und Beiträge einsehen (Zahlungen, Saldo...)

Rückmeldung



- Zu jedem Semester erforderlich
- selbstständig durch Studierende
- Fristen und Information über Internetseiten
Bitte unbedingt auf die E-Mail vom
Studienservice mit der Erinnerung achten!!!
- Wenn versäumt: 21 Euro Säumnisgebühr bzw.
Exmatrikulation

Chipkarte



Umwelt-Campus
Birkenfeld

H O C H
S C H U L E
T R I E R

- Ist Studierenden-, Bibliotheks- u. Mensaausweis, Bahnticket
- Gilt nur für das jeweils aktuelle Semester
- Muss zu Beginn jeden Semesters nach der Rückmeldung am Automat im Gebäude 24 neu validiert werden
- Pfleglich behandeln!!! (Hülle, keine Hitze, wegen Thermostreifen)

Chipkarte und Nutzerkennung

Ausgabe der Chipkarte :

im Raum 24/035 (Infopoint) während der regulären
Öffnungszeiten

Nutzerkennung:

Muss online aktiviert werden, Infos dazu werden mit der
Chipkarte ausgegeben

Leistungsnachweise

Offizielle Leistungsnachweise:

- Auswahl des Leistungsnachweises über Terminals im Infopoint
- Ausdruck und Bestätigung über Sachbearbeiterin im Infopoint
- Nur während der Öffnungszeiten des Infopoints

Persönliche Übersichten:

- Über QIS-Portal (Campus-Internetseite) alle Studierenden jederzeit selbst

Prüfungsamt

- **Leitung:**
Frau Gabi Stahl

- **Sachbearbeitung:**
Frau Claudia Endlich
Herr Michael Heß
Herr Daniel Rabb

Frau Endlich, Fachbereich UP/UT

Bachelor-Studiengänge:

- Angewandte Informatik (AI)
- Medieninformatik (MI)
- Umwelt- und Wirtschaftsinformatik (UI)
- Maschinenbau – Produktentw. u. Techn. Plan. (PT)
- Produktionstechnologie (Dual) (D-PT)

Frau Endlich, Fachbereich UP/UT

Master-Studiengänge:

- Angewandte Informatik (MAI)
- Digitale Produktentwicklung / Maschinenbau (DPE)
- International Material Flow Management (IMAT)
- Medieninformatik (MMI)

Herr Daniel Rabb, Fachbereich UP/UT

Bachelor-Studiengänge:

- Bio- und Pharmatechnik (auch Dual) (BP)
- Bio-, Umwelt- und Prozessverfahrenstechnik (VT)
- Erneuerbare Energien (EE)
- Physikingenieurwesen (PI)
- Wirtschaftsingenieurwesen / Umweltplanung (WI)
- Sustainable Business and Technology (englischspr.) (SBT)

Herr Daniel Rabb, Fachbereich UP/UT

Master-Studiengänge:

- Business Administration and Engineering (BAE)
- Bio- und Prozessverfahrenstechnik (BPV)
- Umweltorientierte Energietechnik (UET)

Herr Heß, Fachbereich UW/UR

Bachelor-Studiengänge:

- Umwelt- und Betriebswirtschaft (UBW)
- Wirtschafts- und Umweltrecht (WUR)
- Nachhaltige Ressourcenwirtschaft (Dual) (NRW)

Herr Heß, Fachbereich UW/UR

Master-Studiengänge:

- Insolvenzrecht und Reorganisationsverfahren (ISV)
- Umwelt- und Betriebswirtschaft (UBW)
- Unternehmensrecht und Energierecht (UER)
- Sustainable Change – Vom Wissen zum Handeln (SC)

Erreichbarkeit des Prüfungsamtes

- **Öffnungszeiten (dann keine telefonische Beratung)**

Montag bis Donnerstag 9:00 – 12:30 Uhr

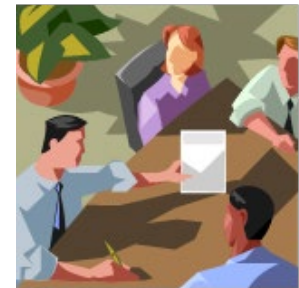
Nachmittags und Freitags **geschlossen**



- **Telefonische Beratung:**
Bitte rufen Sie außerhalb der Öffnungszeiten an!
8:30 bis 9:00 sowie 13:30 bis 16:00, Freitags 8:30 bis 13:00
- **Vereinbarung Termin für Nachmittags oder Freitags:**
spätestens einen Tag vorher per E-Mail oder Telefon

Aufgaben des Prüfungsamtes

- Beratung in allen Prüfungsangelegenheiten
- Beratung zu Vorschriften, z. B. Prüfungsordnung
- Beratung zu Anträgen an Prüfungsausschüsse in Belastungssituationen (z. B. pflegebedürftige Angehörige)
- Notenverwaltung (QIS)
- Versuchszählung



Aufgaben des Prüfungsamtes

- Annahme Anerkennung Prakt. Vorbildung
- Annahme Anträge auf Anerkennung von Leistungen
- Annahme Krankmeldungen
- Annahme Anmeldung Praktische Studienphase / Praxissemester / Auslandssemester



Aufgaben des Prüfungsamtes

- Annahme Anmeldung Bachelor-Thesis / Master-Thesis
- Beratung bei internem Studiengangwechsel
- Ausstellung von Unbedenklichkeitsbescheinigungen bei Hochschulwechsel
- Erstellung von Prüfungszeugnissen und Urkunden
- Exmatrikulation von Absolventinnen und Absolventen



Anerkennung von Leistungen

- Wer bei Einschreibung Vorstudienzeiten angibt, erhält einen vorläufigen Einstufungsbescheid: Lesen!!! Frist für Anerkennung beachten!
- Unverzüglich mit Unterlagen (Antrag auf Anerkennung, Leistungsnachweise, Modulhandbücher) ins Prüfungsamt: Frist bis Ende des ersten Semesters nach Einschreibung!
- Spätere Anträge werden **nicht** mehr anerkannt!

Prüfungstermine



- Prüfungstermine werden über den **Prüfungsplan** veröffentlicht, siehe: verbindlicher Aushang im Gebäude 9914, EG sowie Internet www.umwelt-campus.de (Rubrik Studium, Infos aktuelles Semester, Prüfungsplan.pdf oder Quicklinks Prüfungsplan) sowie Termine im QIS
- Über den Prüfungsplan werden auch die bestellten Prüfer, Prüfungsräume, zulässige Hilfsmittel usw. veröffentlicht

Anmeldung zu Prüfungen



Umwelt-Campus
Birkenfeld

H O C H
S C H U L E
T R I E R

- Studierende müssen sich zu **allen** Prüfungen, auch Vorleistungen und Wiederholungsprüfungen, **selbstständig** über das QIS an- bzw. abmelden

Aber: Anmeldung Thesis, Praxissemester /praktische Studienphase / Auslandssemester persönlich per Vordruck im Prüfungsamt

- Wer die Anmeldung vergessen hat darf an der Prüfung **nicht** teilnehmen!!!



- **Kontrollieren Sie regelmäßig Ihren Status im QIS!**

Anmeldung zu Prüfungen

- Nur während der Anmeldefristen möglich (= Ausschlussfristen), siehe Prüfungsordnung und Fristen im QIS
- Nachträgliche Anmeldungen sind **nicht** möglich!
- Fristen:
Bis drei Werktage (Montag bis Freitag) vor der entsprechenden Prüfung
Bsp.: Klausurtag Montag; Anmelde- bzw. Abmeldeschluss vorhergehender Mittwoch, 24:00 Uhr
- Bei Problemen: Rücksprache oder E-Mail **innerhalb der Ausschlussfrist** an das Prüfungsamt



Täuschungsversuche

Bei Prüfungen dürfen **nur zugelassene Hilfsmittel** verwendet werden! (Info durch Prüfer und auf Prüfungsplan)

Alle **unerlaubten Hilfsmittel**, die zur Prüfung mitgebracht werden, gelten als Täuschungsversuch und diese Prüfung wird mit "**nicht bestanden**" bewertet.

Zum Beispiel: keine Smartphones, keine handschriftlichen Kommentare in Kursskripten oder (Gesetzes-)Büchern, keine Dokumente im Toilettenraum oder Fluren, usw.

Krankmeldungen



- Krankheit bei Prüfungsterminen:
Ärztliches Attest inkl. Beiblatt muss innerhalb von **drei Werktagen** nach dem Prüfungstermin im Prüfungsamt eingehen! (Rat: Attest vorab per Mail senden)
- Bei verspätetem Eingang: Prüfungsversuch wird mit „**nicht bestanden**“ bewertet!
- Ab der **vierten** und **jeder weiteren** Erkrankung bei Prüfungen: Bescheid über die Verpflichtung zur Abgabe von **Amtsärztlichen Attesten** mit Angabe der konkreten Beschwerden, Symptomen und Einschränkungen der Leistungsfähigkeit!

Rücktritt von Prüfungen



Umwelt-Campus
Birkenfeld

H O C H
S C H U L E
T R I E R

Regel: Rücktritt ist nur innerhalb der Anmeldefrist möglich
Ausnahme: aus gesundheitlichen Gründen spätestens unmittelbar nach Prüfungsbeginn möglich:

- Abbruch der Prüfung mit Mitteilung an Prüfungsaufsicht mit Abgabe der Unterlagen, Protokollierung
- Einreichung Antrag auf Rücktritt und der Nachweise innerhalb Drei-Tages-Frist (ärztliches/amtsärztliches Attest) im Prüfungsamt

**Wer die Benotung der Prüfung abwartet,
verwirkt sein Rücktrittsrecht!**



„1+4-Regelung“



Umwelt-Campus
Birkenfeld

H O C H
S C H U L E
T R I E R

„Prüfungsleistungen, zu denen sich die Studierenden spätestens 4 Semester, nachdem die Prüfung gemäß Anlagen vorgesehen ist, nicht angemeldet haben, gelten als erstmals nicht bestanden.“

Diese Regelung bedeutet im Klartext:

Alle Prüfungen des 1. Semesters müssen erstmals spätestens im 5. Semester erbracht werden. Wenn Sie im 5. Semester das Praxissemester, Auslandssemester oder die praktische Studienphase absolvieren, verschiebt sich diese Verpflichtung in das 6. Semester. Alle Prüfungen des 2. Semesters müssen erstmals spätestens im 6. Semester erbracht werden, **usw.**

Wer diesen Pflichtversuch nicht wahrnimmt, erhält im Rahmen der Versuchszählung einen Fehlversuch (Zwang5 = ZW5) eingetragen.

Anträge an Prüfungsausschüsse

- Beratung im Prüfungsamt über die bestehenden Möglichkeiten und die Erfordernisse und Voraussetzungen
- Schriftlicher Antrag mit ausführlicher Darlegung der triftigen Gründe
- Beifügung geeigneter Unterlagen als Nachweis
Ärztliche Atteste bei Erkrankungen, insb. bei Dauerleiden,
Bescheinigungen über Pflegebedürftigkeit bei zu pflegenden Angehörigen,
Geburtsurkunden und Atteste eines Kinderarztes bei Erkrankung der Kinder,
Bescheinigungen eines Gynäkologen bei Schwangerschaft unter Nennung der evtl.
vorliegenden Gefährdung von Mutter und Kind bzw. der Risikofaktoren,
Anerkennungsbescheinigung bei Legasthenie inkl. Empfehlung eines Arztes über die
Ausgleichsmöglichkeiten wie z. B. Schreibverlängerung und deren Dauer,
Sterbeurkunde bei Todesfall in der Familie usw.

Anträge an Prüfungsausschüsse

- Abgabe des Antrages mit allen Unterlagen im Prüfungsamt zur Weiterleitung an den zuständigen Prüfungsausschuss zur Entscheidung

- Nach Entscheidung: schriftliche Mitteilung durch das Prüfungsamt mit
 - Genehmigung bzw.
 - Ablehnung und Begründung sowie
 - Erstellung von Bescheinigungen zur Vorlage bei Prüfungen

Informationen für schwangere/stillende Studentinnen

- Seit 01.01.2018 gilt das Mutterschutzgesetz auch für schwangere und stillende Studentinnen.
- Bitte wenden Sie sich unbedingt an das Prüfungsamt, dort erhalten Sie eine ausführliche Beratung über die Rechtslage, Schutzbestimmungen usw.

Beachtung Regelungen



Umwelt-Campus
Birkenfeld

H O C H
S C H U L E
T R I E R

Bitte informieren Sie sich ausführlich über geltende Regelungen!

Lesen Sie:

- Prüfungsordnungen
- Beschlüsse Fachbereichsrat, Prüfungsausschuss
- sonstige Ordnungen (Praktische Vorbildung, Praxissemester / praktische Studienphase / Auslandssemester usw.)



Beratung im Prüfungsamt

Wenden Sie sich bei allen Fragen und Problemen immer an das Prüfungsamt, insb. bei Problemen mit QIS!

Kommen Sie immer **vor** dem Anmeldeschluss bzw. **vor** der Prüfung und lassen Sie sich beraten!

Informieren Sie sich über Neues auf unseren Internetseiten:

[www.umwelt-campus.de/Studium/Prüfungsamt](http://www.umwelt-campus.de/Studium/Pruefungsamt)

Hier finden Sie viele Infos zu wichtigen Themen unter „Informationen für Studierende“ und „Downloads für Studierende“



Das Wichtigste in Kürze



Umwelt-Campus
Birkenfeld

H O C H
S C H U L E
T R I E R

- Regelmäßige Kontrolle des QIS (Prüfungstermine, Noten)!!!!
- Lesen Sie Ihre E-Mails auf der Campus-Mailadresse!!!!
(Regelmäßig wichtige Informationen!)
- Denken Sie an die rechtzeitige Prüfungsanmeldung bzw. Abmeldung!!!! Keine nachträgliche Anmeldung!!!
- Frist zur Abgabe von Attesten: 3 Werktage nach der Prüfung!!!!
- Lesen Sie Ihre Prüfungsordnung!!!!
- Informieren Sie sich über die 1+4-Regelung!!!!
- Lassen Sie sich im Prüfungsamt beraten!!!!

Kontakt zum Prüfungsamt

E-Mail:

pruefungsamt-uput@umwelt-campus.de

**(alle Studierenden des Fachbereiches
Umweltplanung/Umweltechnik)**

pruefungsamt-uwur@umwelt-campus.de

(alle Studierenden des Fachbereiches Umweltwirtschaft/Umweltrecht)

Kontakt zum Prüfungsamt

Telefonisch und persönlich: Gebäude 9924 OG Nord

- Frau Endlich: 06782/17-1835, R. 117
- Herr Heß: 06782/17-2652, R. 119
- Herr Rabb: 06782/17-1865, R. 108
- Frau Stahl: 06782/17-1844, R. 109

Vielen Dank für Ihre
Aufmerksamkeit!!!



Umwelt-Campus
Birkenfeld

H O C H
S C H U L E
T R I E R