

## HSTR\_WiSe1718\_FB\_UPUT

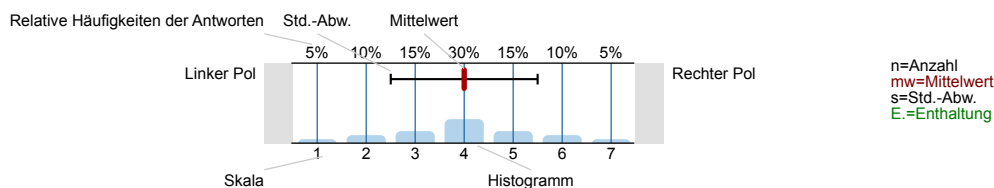
Erfasste Fragebögen = 619



## Auswertungsteil der geschlossenen Fragen

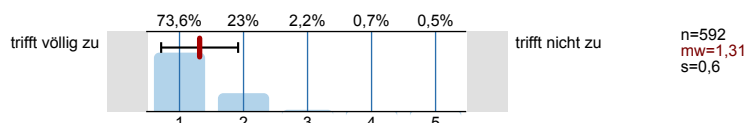
## Legende

Fragestext

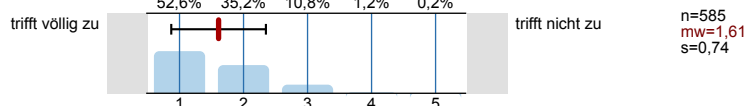


## Fragen zur Lehrkraft. Die Lehrkraft...

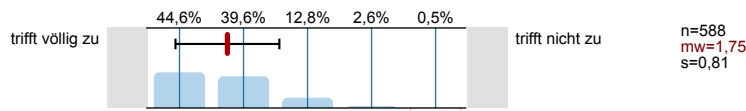
..wirkt gut vorbereitet.



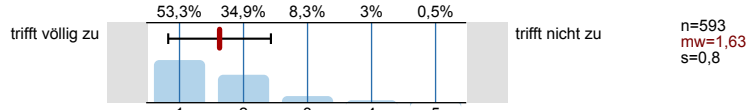
..hat die Lernziele zu Beginn der Veranstaltung deutlich gemacht.



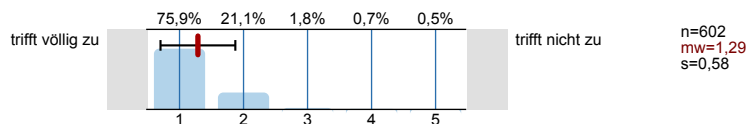
..stellt die Prüfungsanforderungen und Bewertungskriterien nachvollziehbar dar.



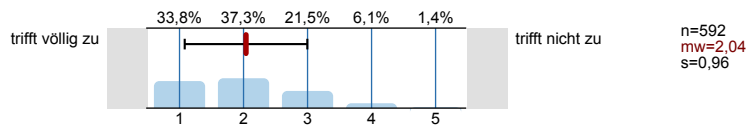
..vermittelt den Lehrstoff nach einer Gliederung und macht den "roten Faden" sichtbar.



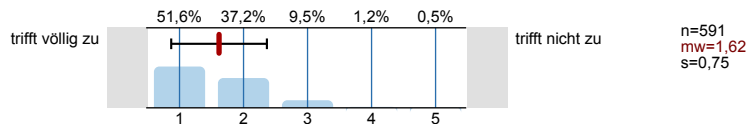
..geht auf Fragen, Anmerkungen und Einwände angemessen ein.



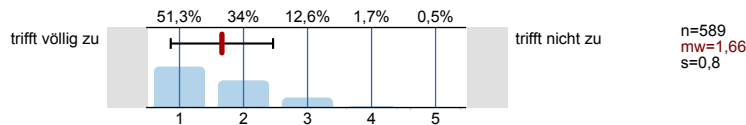
..motiviert mich, die Inhalte der Veranstaltung selbstständig zu vertiefen.



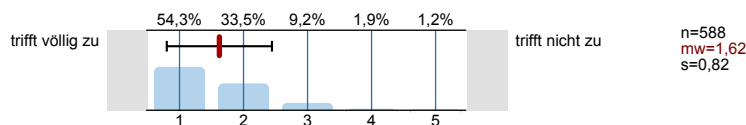
..gibt gute Beispiele, die zum Verständnis der Lehrinhalte beitragen.



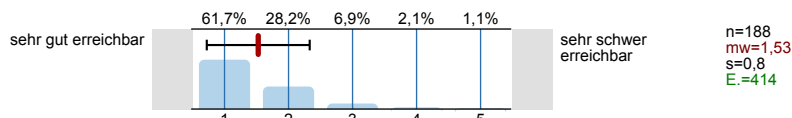
..vergewissert sich in der Veranstaltung, ob die behandelten Themen wirklich verstanden wurden.



..setzt Hilfsmittel (z.B. Handouts/Skripte/Literaturhinweise), Medien sinnvoll ein.

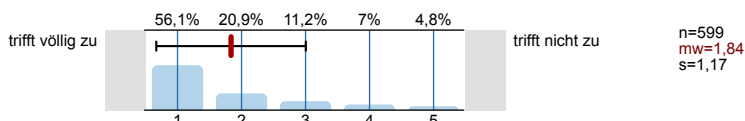


..ist auch außerhalb der Lehrveranstaltung erreichbar (Sprechstunde/Telefon/E-Mail).

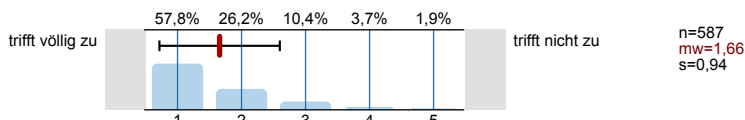


### Arbeitsbelastung und Rahmenbedingungen

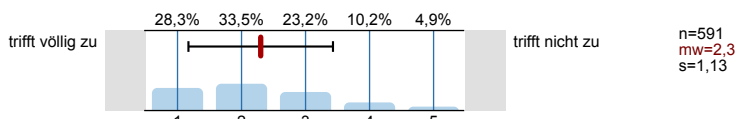
Die Räumlichkeiten (Größe, Lage etc.) der Veranstaltung sind angemessen.



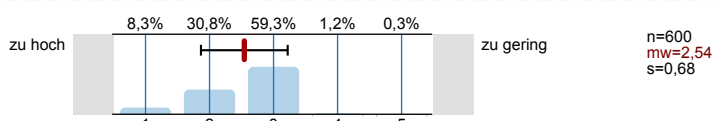
Die Gruppengröße ist der Art und Anforderung der Veranstaltung angemessen.



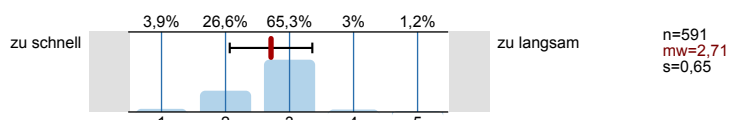
Um der Veranstaltung gut folgen zu können, ist mein Vorwissen ausreichend.



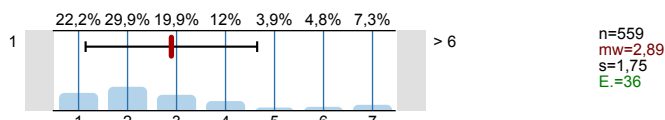
Die Menge an Lehrstoff in der Veranstaltung ist...



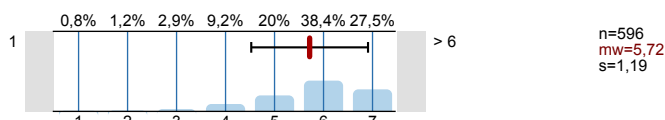
Das Tempo der Veranstaltung ist...



Wie hoch ist Ihr durchschnittlicher wöchentlicher Zeitaufwand für die Vor- und Nachbereitung dieser Veranstaltung in Stunden?

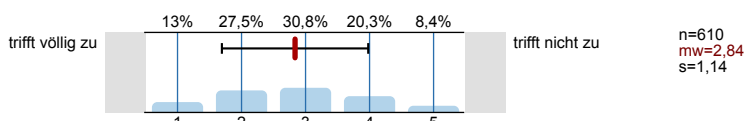


Wie viele Veranstaltungen besuchen Sie in diesem Semester?

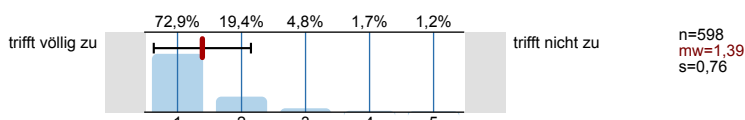


### Eigenbeteiligung

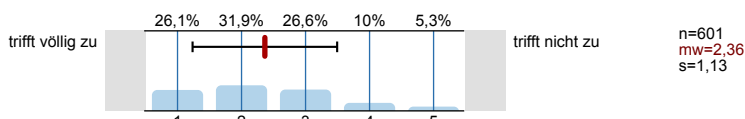
Ich bereite die Veranstaltung regelmäßig vor und nach.



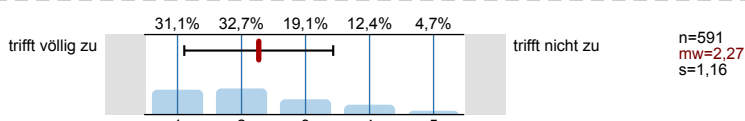
Ich nehme an der Veranstaltung regelmäßig teil.



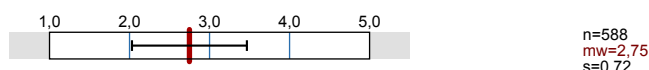
Ich arbeite aktiv mit



Ich stelle Fragen, wenn mir etwas unklar ist.



Wie schätzen Sie sich ein, welche Note werden Sie in der Prüfung voraussichtlich erreichen? (Vorkommastelle erste Zeile und Nachkommastelle zweite Zeile ankreuzen!)

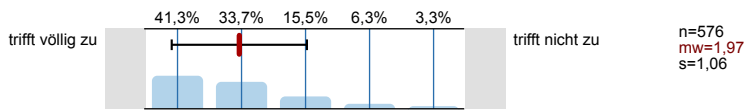


**Gründe für den Besuch der Veranstaltung**

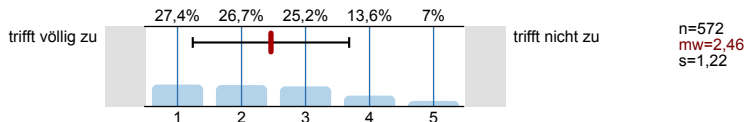
es handelt sich um eine Pflichtveranstaltung



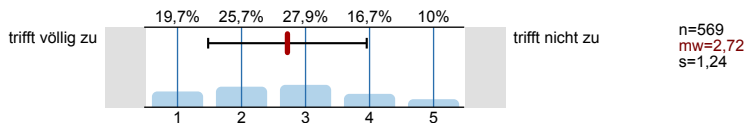
... um spezielles Fachwissen zu erwerben.



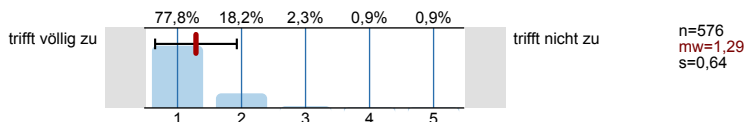
... um mich auf mein späteres Berufsfeld vorzubereiten.



... weil mich diese Veranstaltung besonders interessiert.

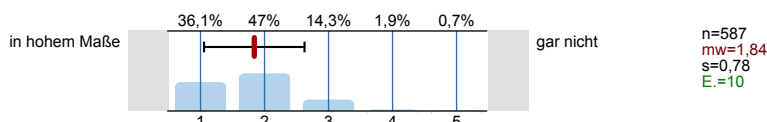


... um mich auf die Prüfung vorzubereiten

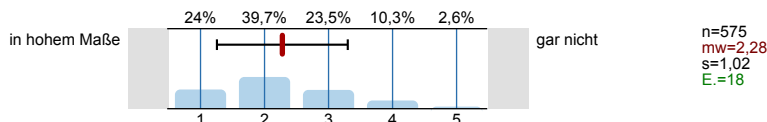


**Fragen zu erworbenen Fähigkeiten und Fertigkeiten**

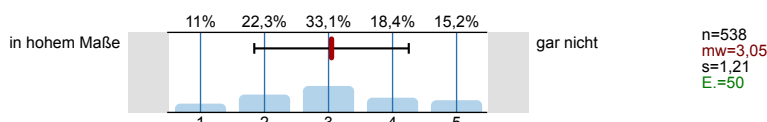
**Fachspezifische theoretische Kenntnisse**



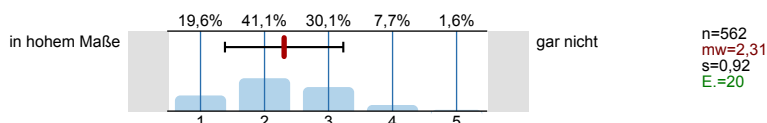
**Praktische und anwendungsbezogene fachliche Fähigkeiten**



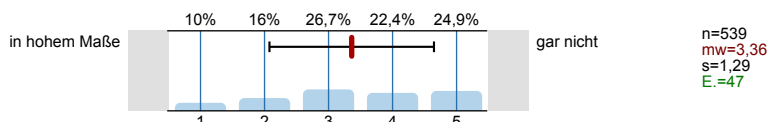
**Wissenschaftliches Arbeiten**



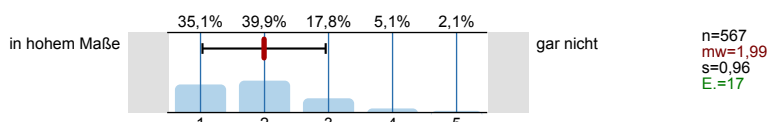
**Transferfähigkeit (Fähigkeit, vorhandenes Wissen auf neue Fragestellungen anzuwenden)**



**Teamfähigkeit**

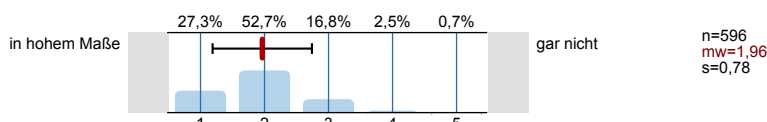


**Selbstständiges Arbeiten**

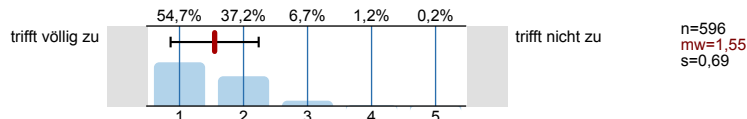


**Gesamtbewertung**

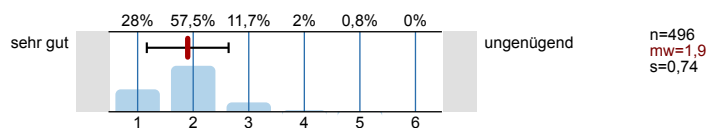
In welchem Maße hat Ihr Wissensstand durch den Besuch dieser Veranstaltung zugenommen?



In der Veranstaltung herrschte ein gutes Arbeits- und Lernklima

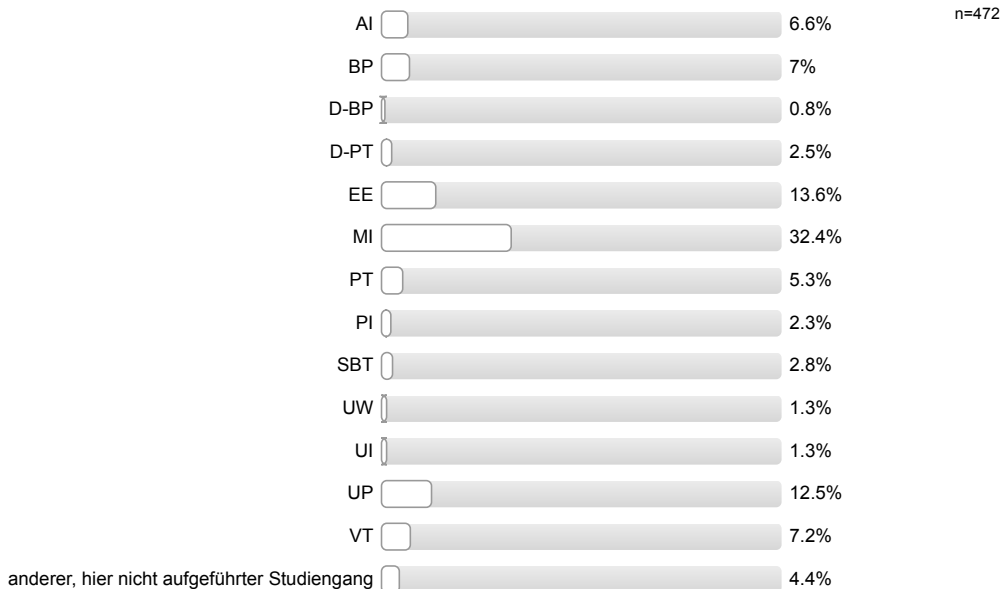


Wenn man alles in einer Note zusammenfasst, welche Note geben Sie der Veranstaltung? (in Schulnoten)

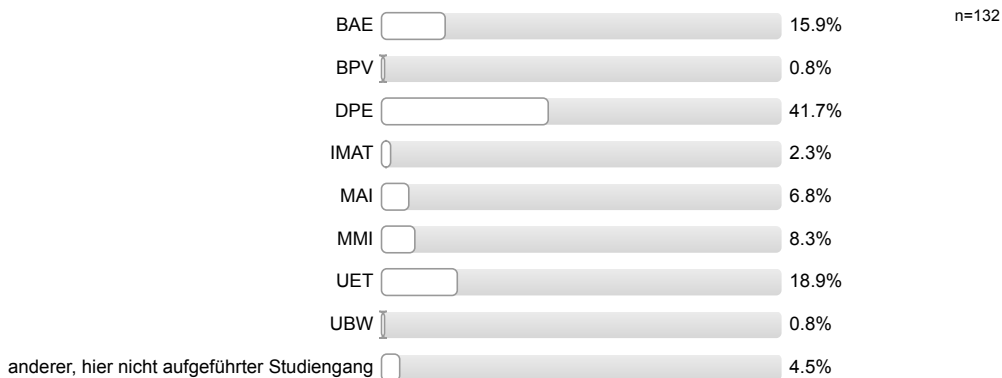


Fragen zum Studiengang

Welchen BA-Studiengang belegen Sie?



Welchen MA-Studiengang belegen Sie?

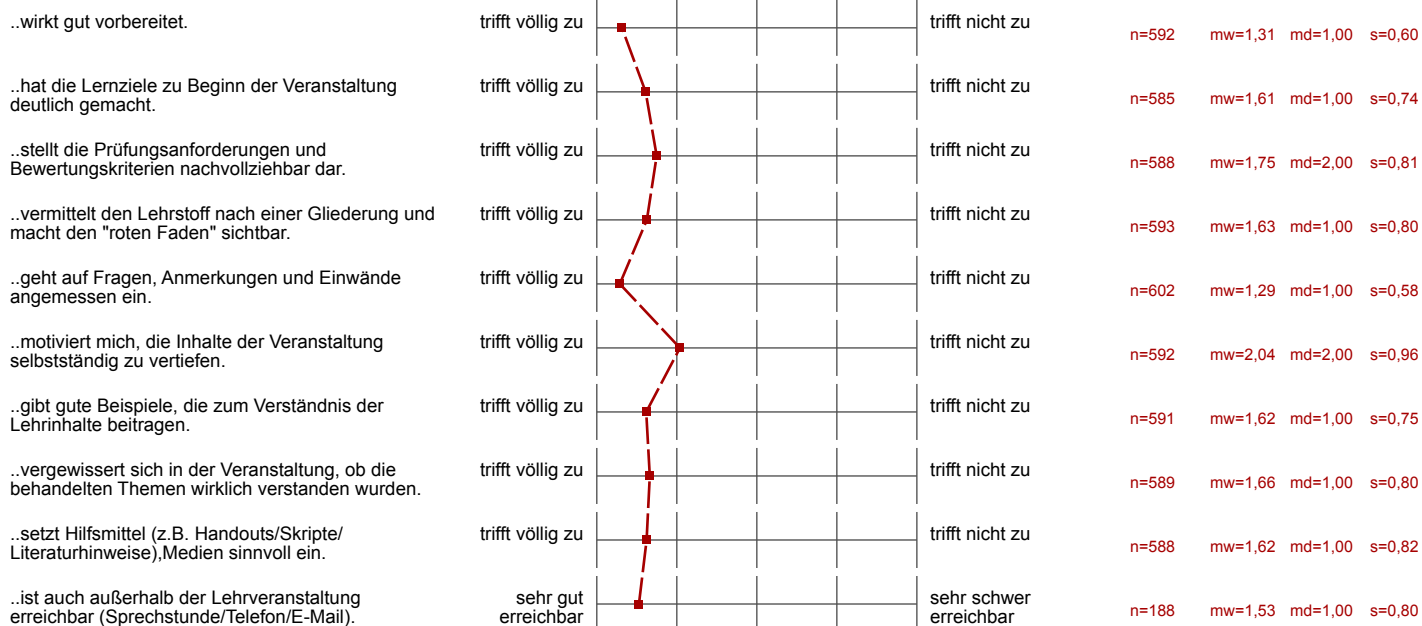


# Profilinie

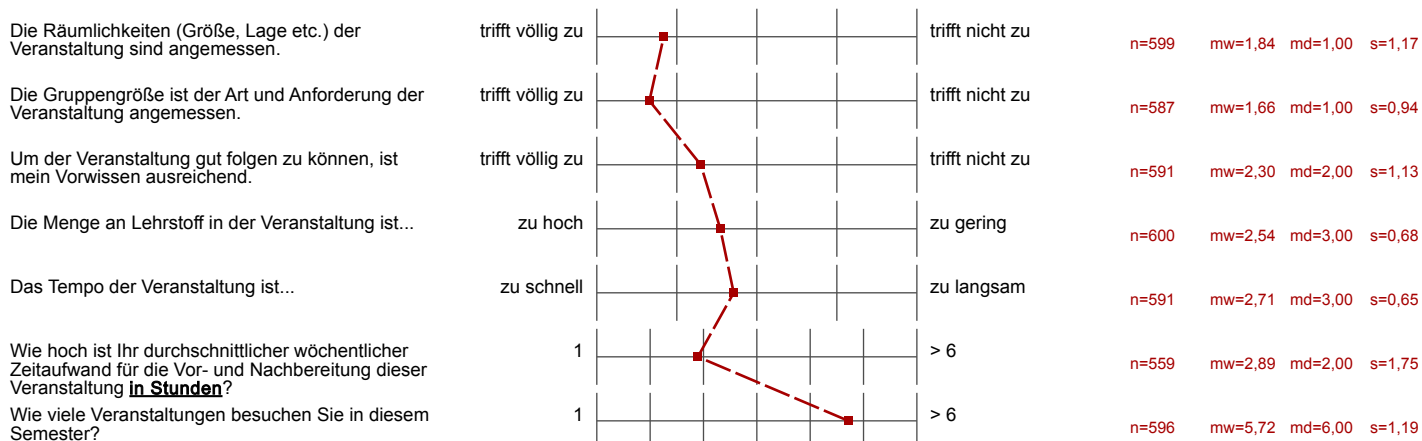
Zusammenstellung: HSTR\_WiSe1718\_FB\_UPUT

Verwendete Werte in der Profillinie: Mittelwert

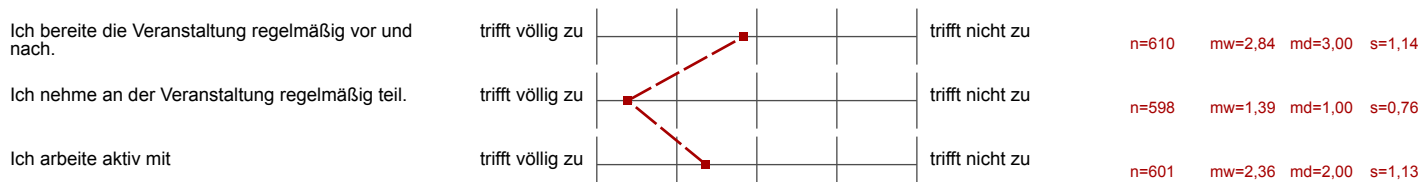
## Fragen zur Lehrkraft. Die Lehrkraft...



## Arbeitsbelastung und Rahmenbedingungen



## Eigenbeteiligung



Ich stelle Fragen, wenn mir etwas unklar ist.	trifft völlig zu		trifft nicht zu	n=591	mw=2,27	md=2,00	s=1,16
Wie schätzen Sie sich ein, welche Note werden Sie in der Prüfung voraussichtlich erreichen? (Vorkommastelle erste Zeile und Nachkommastelle)	1 (Note 1,0 bis 5,0)		5	n=588	mw=2,75		s=0,72

### Gründe für den Besuch der Veranstaltung

... um spezielles Fachwissen zu erwerben.	trifft völlig zu		trifft nicht zu	n=576	mw=1,97	md=2,00	s=1,06
... um mich auf mein späteres Berufsfeld vorzubereiten.	trifft völlig zu		trifft nicht zu	n=572	mw=2,46	md=2,00	s=1,22
... weil mich diese Veranstaltung besonders interessiert.	trifft völlig zu		trifft nicht zu	n=569	mw=2,72	md=3,00	s=1,24
.... um mich auf die Prüfung vorzubereiten	trifft völlig zu		trifft nicht zu	n=576	mw=1,29	md=1,00	s=0,64

### Fragen zu erworbenen Fähigkeiten und Fertigkeiten

<b>Fachspezifische theoretische Kenntnisse</b>	in hohem Maße		gar nicht	n=587	mw=1,84	md=2,00	s=0,78
<b>Praktische und anwendungsbezogene fachliche Fähigkeiten</b>	in hohem Maße		gar nicht	n=575	mw=2,28	md=2,00	s=1,02
<b>Wissenschaftliches Arbeiten</b>	in hohem Maße		gar nicht	n=538	mw=3,05	md=3,00	s=1,21
<b>Transferfähigkeit</b> (Fähigkeit, vorhandenes Wissen auf neue Fragestellungen anzuwenden)	in hohem Maße		gar nicht	n=562	mw=2,31	md=2,00	s=0,92
<b>Teamfähigkeit</b>	in hohem Maße		gar nicht	n=539	mw=3,36	md=3,00	s=1,29
<b>Selbstständiges Arbeiten</b>	in hohem Maße		gar nicht	n=567	mw=1,99	md=2,00	s=0,96

### Gesamtbewertung

In welchem Maße hat Ihr Wissensstand durch den Besuch dieser Veranstaltung zugenommen?	in hohem Maße		gar nicht	n=596	mw=1,96	md=2,00	s=0,78
In der Veranstaltung herrschte ein gutes Arbeits- und Lernklima	trifft völlig zu		trifft nicht zu	n=596	mw=1,55	md=1,00	s=0,69
Wenn man alles in einer Note zusammenfasst, welche Note geben Sie der Veranstaltung? (in Schulnoten)	sehr gut		ungenügend	n=496	mw=1,90	md=2,00	s=0,74